



BEWERBUNGSBOGEN



HAUPTSCHULE

BEWERBUNGSFRAGEBOGEN MINT SCHULE NRW (GESAMTSCHULE SEK.1, GEMEINSCHAFTSSCHULE, SEKUNDARSCHULE)

MINT steht für Mathematik, Informatik, Naturwissenschaften und Technik.

Zertifizierte MINT SCHULEN NRW zeichnen sich durch besondere Qualitätsmerkmale aus.

Beim Ausfüllen und beim Bearbeiten des Ihnen vorliegenden Bewerbungsbogens orientieren Sie sich deshalb bitte am „Qualitätsrahmen MINT SCHULE NRW“. Er steht in der Infothek der Homepage www.schulewirtschaft-nrw.de zur Verfügung und ist Grundlage Ihrer Zertifizierung.

Bitte nutzen Sie den zur Verfügung gestellten Platz, um einzelne Fragen mit einem Kurztext zu beantworten. Beantworten Sie bitte alle Fragen und fügen Sie ggf eine entsprechend gekennzeichnete Anlage bei.

Bei Rückfragen können Sie sich gerne an Frau Dr. Heike Hunecke wenden:

Tel: 0211/ 4573 239 oder
E-Mail: hunecke@bwnrw.de

Den ausgefüllten Bewerbungsbogen senden Sie bitte bis zum 14. Februar per Mail an Frau Dr. Heike Hunecke. Bitte achten Sie darauf, dass Sie innerhalb von drei Tagen eine Eingangsbestätigung erhalten.

Wir freuen uns über Ihre Teilnahme und wünschen Ihnen viel Erfolg!



A. ALLGEMEINE ANGABEN ZUR SCHULE

Datum der Bewerbung:

Schulform:

Schulname:

Ganztagsschule: Ja Nein

PLZ:

Ort:

Straße:

Schulleiter/in:

MINT-Ansprechpartner/in:

E-Mail/s:

Telefon:

Fax:

Internet/Homepage:



Schüler/innen	Lehrer/innen insgesamt	davon MINT-Lehrkräfte*	davon in MINT-Fächern fachfremd unterrichtende Lehrkräfte
<input type="text"/>	<input type="text"/>	<input type="text"/>	<input type="text"/>

* Lehrkräfte mit Fakultas für Mathematik, Informatik, naturwissenschaftliche Fächer oder Seiteneinsteiger mit naturwissenschaftlicher Ausbildung/Qualifikation.

Wir bewerben uns

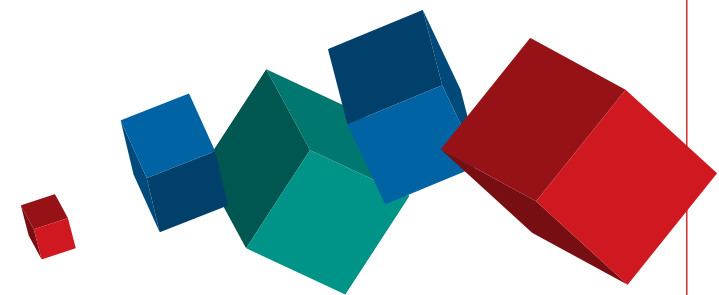
zum ersten Mal

erneut

MINT-Schwerpunkte* an Ihrer Schule:

- Mathematik
- Biologie
- Chemie
- Physik
- Informatik
- Technik

sonstiges MINT-Fach:



* mehrere MINT-Schwerpunkte sind möglich.

Erläutern Sie die Gründe, die zu dieser MINT-Schwerpunktsetzung geführt haben:

Textfenster für 1.000 Zeichen

Sind weitere Schwerpunkte in Ihrem Schulprogramm verankert (z.B. bilingualer Zweig)?

Wir bitten um eine kurze Erläuterung.

Textfenster für 750 Zeichen.

B. VERTEILUNG, GEWICHTUNG UND QUALITÄT DER MINT-AKTIVITÄTEN

1. Organisation des Unterrichts nach Zeiteinheiten 45 Min. 60 Min.

Gibt es beim 45 Min.-Raster ein Doppelstundensystem? Ja

Andere Modelle (Epochalunterricht, ...):

2. Verteilung der **Pflichtstunden** nach Wochenstunden und Jahrgängen in den MINT-Fächern:
(Umgerechnet auf 45 Minuten Unterrichtseinheiten)

Jahrgänge		5	6	7	8	9	10
Mathematik (M)							
Naturwissenschaften	Biologie (BIO)						
	Chemie (CH)						
	Physik (PHY)						
Arbeitslehre	Technik (T)						
	Hauswirtschaft (HW)						
Wahlpflicht in MINT-Fächern							

3.a Verteilung der zusätzlichen Wochenstunden in den MINT-Fächern nach Jahrgängen (z.B. durch Ergänzungsstunden, Ganztagszuschlag):

Jahrgänge		5	6	7	8	9	10
Naturwissenschaften	Mathematik (M)						
	Biologie (BIO)						
	Chemie (CH)						
	Physik (PHY)						
	Naturwissenschaften (NW)						
Stunden in sonstigem MINT-Fach							
<input type="text"/>							
Stunden in einer Fächerkombination der o.a. Fächer							

3.b Inwiefern integrieren Sie Informatik in andere Fächer?

Textfenster für 750 Zeichen



4. MINT im Wahlpflichtunterricht

Geben Sie die Anzahl der Schülerinnen und Schüler an, die im Wahlpflichtunterricht (WPU) einen technisch-naturwissenschaftlichen Schwerpunkt belegen. Wie hoch ist jeweils der prozentuale Anteil der Mädchen?

Schwerpunkte Jahrgang	Biologie	Chemie	Physik	Informatik	Technik	Sonstige MINT-Fächer	Anzahl der Schüler/innen	Gesamtzahl der Schüler/innen in der Jahrgangsstufe
6							Insgesamt:	Insgesamt:
							Anteil Mädchen %:	Anteil Mädchen %:
7							Insgesamt:	Insgesamt:
							Anteil Mädchen %:	Anteil Mädchen %:
8							Insgesamt:	Insgesamt:
							Anteil Mädchen %:	Anteil Mädchen %:
9							Insgesamt:	Insgesamt:
							Anteil Mädchen %:	Anteil Mädchen %:
10							Insgesamt:	Insgesamt:
							Anteil Mädchen %:	Anteil Mädchen %:

5. MINT-Arbeitsgemeinschaften und MINT-Projekte

Listen Sie diese bitte mit Thema, Kooperationspartner, Anzahl der teilnehmenden Schülerinnen und Schüler auf und geben Sie auch die jeweilige Jahrgangsstufe an:

5. MINT-Arbeitsgemeinschaften und MINT- Projekte

Listen Sie diese bitte mit Thema, Kooperationspartner, Anzahl der teilnehmenden Schülerinnen und Schüler auf und geben Sie auch die jeweilige Jahrgangsstufe an:

Arbeitsgemeinschaften/Projekte/ Forschungsaufträge* (Thema, Kooperationspartner)	Anzahl teilnehmende Schülerinnen, Angabe Jahrgangsstufe	Anzahl teilnehmende Schüler, Angabe Jahrgangsstufe	Zeitlicher Umfang

*hier keine Wahlpflichtangebote auflisten



6. MINT-Förderung und Forderung der Schülerinnen und Schüler

Gibt es besondere Konzepte zur Förderung und Forderung von speziellen Schülergruppen in den MINT-Fächern?

Ja

Nein

Wenn ja, legen Sie diese als Anlage bei.

Andernfalls beschreiben Sie Ihre Förder- und Fordermaßnahmen:

Förder- und Fordermaßnahmen	Anzahl teilnehmende Schülerinnen	Anzahl teilnehmende Schüler

Bitte nennen Sie Art, Umfang, Auswahlkriterien und Ziele der jeweiligen Maßnahme:

Text area for describing the measures.

Textfenster für 1800 Zeichen

7. MINT-Wettbewerbe:

Teilnahme an Wettbewerben der beiden letzten abgelaufenen Schuljahre.

Im Schuljahr 20 / 20

Name des Wettbewerbs	Aktionsradius Bund/ Land/ Region oder schulintern	Anzahl der teilnehmenden Schüler/innen	falls bekannt, Anzahl Gesamtteilnehmer des Wettbewerbs	falls bekannt, Angabe zur Platzierung

Teilnahme an Wettbewerben im Schuljahr 20 / 20

Name des Wettbewerbs	Aktionsradius Bund/ Land/ Region oder schulintern	Anzahl der teilnehmenden Schüler/innen	falls bekannt, Anzahl Gesamtteilnehmer des Wettbewerbs	falls bekannt, Angabe zur Platzierung

8.a Bitte schildern Sie Art und Umfang der Ausstattung Ihrer Schule im Bereich der Informationstechnologie

(Hard- und Software, Anzahl der PC´s, Anzahl der Internetanschlüsse, Intranet, WLAN, etc.)

Textfenster für 750 Zeichen

8.b Medienkompetenz und Digitale Kompetenz

Gibt es ein schulinternes Konzept zum Erwerb von Medienkompetenzen und Digitalen Kompetenzen?

Ja

Nein

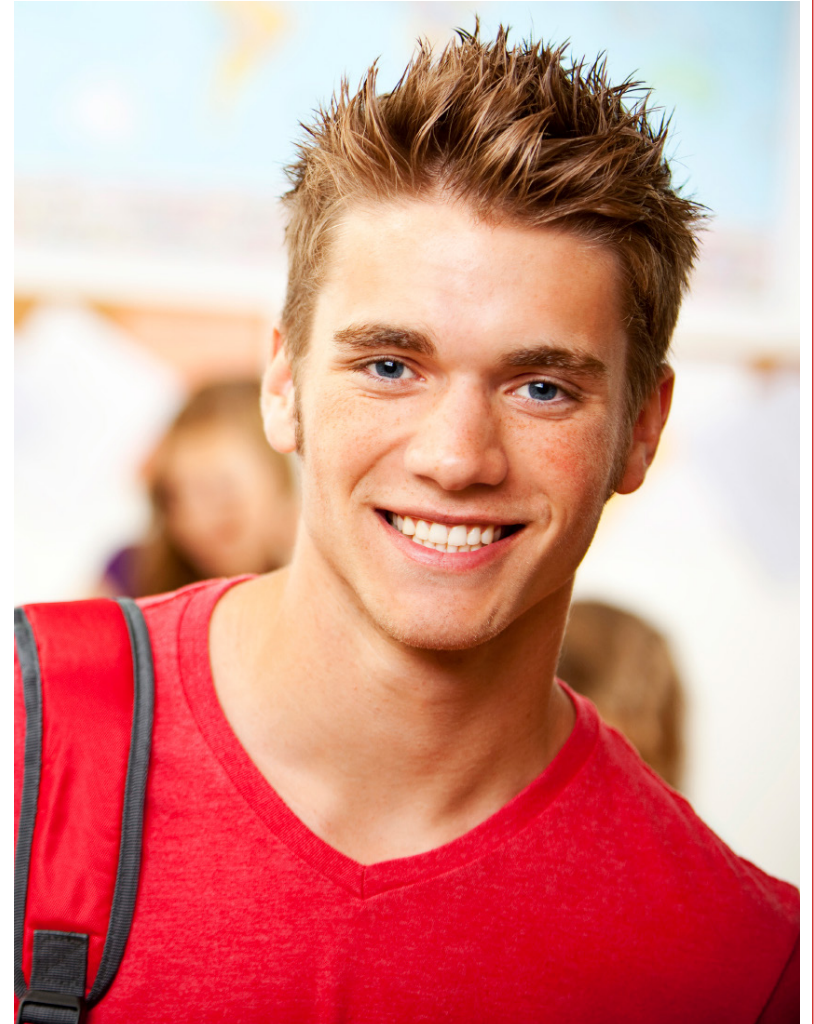
Wenn ja, legen Sie dieses als Anlage bei.

Andernfalls beschreiben Sie, wie sichergestellt wird, dass Ihre Schülerinnen und Schüler eine grundlegende Medienkompetenz und entsprechende Digitale Kompetenzen erwerben. Bitte nennen Sie auf jeden Fall Art, Umfang und Ziele der jeweiligen Maßnahme/Aktivitäten/Medien- oder Informatikprojekte und geben Sie die Anzahl der teilnehmenden Schülerinnen und Schüler an.

Textfenster für 1800 Zeichen

9. Besondere Wege/Strategien/Lehr- und Lernmethoden

Beschreiben Sie besondere Wege/Strategien/Lehr- und Lern- oder Unterrichtsmethoden/Organisationsformen zur Vermittlung der MINT- Bildung an Ihrer Schule (z.B. fächerbezogenes Methodenkonzept, fächerübergreifendes Lernen).



Textfenster für 2500 Zeichen

10. MINT-Berufsorientierung

Welche Maßnahmen führen Sie konkret mit dem Schwerpunkt MINT in der Berufsorientierung durch?

Text area for response.

Textfenster für 2500 Zeichen



11. Wirksamkeit der MINT-Aktivitäten - Evaluation

Bitte benennen Sie die überprüften MINT-Aktivitäten und die dabei genutzten Instrumente (z.B.: Fragebogen, Interview) zur Evaluation ihrer Wirksamkeit. Erläutern Sie kurz das Vorgehen und beschreiben Sie, wie die Ergebnisse der Evaluation in die Schulentwicklung einfließen.

Textfenster für 1500 Zeichen



C. PARTNER, VERANKERUNG UND PERSPEKTIVEN DER MINT-AKTIVITÄTEN

1. Schulförderverein

Existiert ein Schulförderverein?

Ja

Nein

Wenn ja, welche MINT-Aktivitäten werden durch den Förderverein unterstützt?

Textfenster für 1000 Zeichen

2. Kooperation mit außerschulischen MINT-Partnern

Nennen Sie uns die MINT-Partner sowie Art und Umfang der Kooperationen (Unterstützung im Unterricht, finanzielle Unterstützung, Bereitstellung von Praktikumsplätzen, etc..)

Textfenster für 1500 Zeichen

3. Schulprogramm

Ist die MINT-Schwerpunktbildung in Ihrem Schulprogramm verankert?

Ja

Nein

Wenn ja, legen Sie bitte die relevanten Abschnitte als Anlage bei.

4. Schulhomepage

Sind die MINT-Schwerpunktbildung und die MINT-Aktivitäten Ihrer Schule auf Ihrer Schulhomepage dokumentiert?

Ja

Nein

Geben Sie entsprechende Hinweise (Link o. ä.).

Textfenster für 250 Zeichen

5. Lehrkräfte und MINT

Geben Sie MINT-Fortbildungen oder Aktivitäten (z.B. Publikationen von Lehrkräften, Moderatorentätigkeit, Mitarbeit in Lehrplan-Kommissionen, sonstige Projekte) aus den letzten drei Jahren an.

Textfenster für 750 Zeichen

6. Gibt es eine „Steuergruppe MINT“ an Ihrer Schule

Ja

Nein

Large empty text area for response to question 6.

Textfenster für 1000 Zeichen

7. Entscheidungsprozess zur MINT Bewerbung

Skizzieren Sie, wie die Entscheidung an Ihrer Schule für eine Bewerbung zur MINT SCHULE NRW herbeigeführt wurde. Geben Sie dabei einen Überblick über die Unterstützung, die Sie für diese Bewerbung durch Externe, die Fachschaften, die Eltern, das Kollegium und die Schülerschaft erhalten haben.

Large empty text area for response to question 7.

Textfenster für 1000 Zeichen



8. Erwartungen und Ziele

Beschreiben Sie kurz Ihre Erwartungen und Ziele, die Sie mit Ihrer Bewerbung „MINT SCHULE NRW“ verknüpfen.

Textfenster für 750 Zeichen

9. MINT-Netzwerk

Beschreiben Sie kurz, welche MINT-Aktivitäten Ihre Schule in das Netzwerk MINT SCHULE NRW einbringen und ggf. anderen Schulen zur Nachahmung empfehlen würde.

Textfenster für 750 Zeichen

Ort

Datum

Unterschrift Schulleiter/in





SENDEN PER E-MAIL

KONTAKT

Frau Dr. Heike Hunecke

Tel: 0211/ 4573 239 | E-Mail: hunecke@bwnrw.de

