

## ANMELDUNG

Lehrgang: Strategischer **Gesundheitsexperte**

[kressin@bwnrw.de](mailto:kressin@bwnrw.de)

Bildungswerk der Nordrhein-Westfälischen Wirtschaft e. V.  
Uta Kressin  
Erich-Nörrenberg-Straße 1  
58636 Iserlohn

**Anmeldungen bis 28.09.2022**

Name / Vorname  Frau  Herr  Divers

Funktion / Abteilung

Unternehmen / Institution

Straße / Postfach

PLZ / Ort

Tel. / Fax

E-Mail

Datum  Unterschrift / Stempel

Mit der Anmeldung akzeptieren Sie die AGB des BWNRW mit den Datenschutzhinweisen, die unter [bwnrw.de](http://bwnrw.de) einzusehen sind.



## INFORMATIONEN

### Anmeldungen

bis zum 28.09.2022, spätere Anmeldungen nach Rücksprache ggf. möglich

### Kosten

Seminargebühr: EUR 729,00

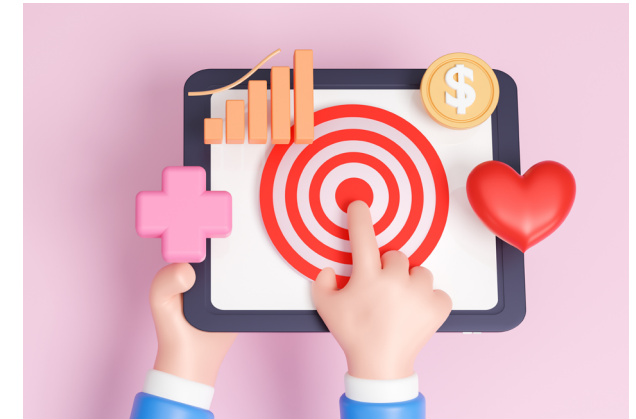
Zahlung nach Rechnungsstellung durch das BWNRW.  
Bei Stornierungen innerhalb von drei Wochen vor der Veranstaltung fallen 50% der Seminargebühren an. Bei einer Absage weniger als eine Woche vor Seminarbeginn oder bei Nichterscheinen zum Seminar wird die Seminargebühr in voller Höhe berechnet. Diese Gebühr entfällt, wenn eine Ersatzperson teilnimmt.  
Die Anmeldung wird schriftlich bestätigt.

### Kontakt

Bildungswerk der Nordrhein-Westfälischen Wirtschaft e. V.  
Standort Südwestfalen  
Uta Kressin  
Erich-Nörrenberg-Straße 1 | 58636 Iserlohn  
T 02371 – 8291-957  
[kressin@bwnrw.de](mailto:kressin@bwnrw.de) | [bwnrw.de](http://bwnrw.de)



## LEHRGANG: STRATEGISCHER GESUNDHEITSEXPERTE



Bildnachweis: Nuchjaree/stock.adobe.com

**GESUNDHEITSMANAGEMENT – STRATEGISCH,  
STRUKTURIERT, NACHHALTIG**

BEGINN: 19.10.2022

**ONLINE-LEHRGANG**



# STRATEGISCHER GESUNDHEITSEXPERTE 2022

## Ziele

Die Gesundheit der Mitarbeitenden ist eine sehr wichtige Ressource und sollte deshalb bestmöglich gefördert werden! Nicht erst seit der Corona-Pandemie stimmen viele Unternehmen dieser Aussage uneingeschränkt zu.

Ein strukturiertes und strategisches Vorgehen im Gesundheitsmanagement bedeutet nicht nur viele positive Effekte für das Unternehmen in Richtung Leistungsfähigkeit der Beschäftigten, sondern auch Ressourcen wie Zeit und Geld sinnvoll und zielgerichtet einzusetzen.

Schaffen Sie die Voraussetzungen für ein nachhaltig wirksames **Betriebliches Gesundheitsmanagement**: Qualifizieren Sie die Verantwortlichen für Ihr BGM umfassend und praktisch orientiert in unserer berufsbegleitenden Ausbildungsmaßnahme (**sechs Nachmittage im Live-Online-Format**).

Vertiefendes Arbeiten mit dem Thema, Vernetzung und Austausch bieten wir über eine **E-Learning-Plattform** an (Zeitaufwand: ca. 2 – 3 Stunden/Woche).

Abgerundet wird die Ausbildung durch eine **Projektaufgabe** zur Verknüpfung der Thematiken mit dem eigenen Arbeitsalltag, um den Praxistransfer sowie die Vernetzung untereinander zu stärken.

So erhalten die Teilnehmenden die Möglichkeit, voneinander zu lernen und dabei ein Expertennetzwerk zu schaffen.

Eine **Lernstandskontrolle** ist integriert. Die Teilnehmenden erhalten das **trägerinterne Zertifikat Expertin/Experte für Strategisches Gesundheitsmanagement**.

## Inhalte

Dieser Lehrgang umfasst inhaltlich alle Themenbereiche, die relevant sind, um ein strukturiertes, strategisch ausgerichtetes und nachhaltig wirksames betriebliches Gesundheitsmanagement zu ermöglichen. Hierzu gehören Prozesse und Maßnahmen, aber auch Themen wie Mehrwert, Analyse und Evaluation. Wir vermitteln den Teilnehmenden die erforderlichen theoretischen Kenntnisse und begleiten den Transfer in die betriebliche Praxis.

### Grundlagen:

- Das bedeutet "Betriebliches Gesundheitsmanagement / BGM": Historie, Definition
- Diese Überlegungen liegen einem erfolgreichen, nachhaltigen Gesundheitsmanagement zu Grunde
- An diesen Stellen können Verantwortliche ansetzen

### Nutzen & Mehrwert:

- Diese Vorteile bringt ein strukturiertes Gesundheitsmanagement für Unternehmen
- So lassen sich andere Beteiligte / Multiplikatoren von Nutzen und Mehrwert überzeugen

### BGM-Prozess & Gesundheitskommunikation:

- An diesem Prozess kann man sich bei der Planung und Durchführung orientieren
- BGM bedeutet auch Kommunikation und Marketing
- Kommunikationskanäle und -inhalte

### Analysen im Betrieblichen Gesundheitsmanagement:

- Analysen sind wichtig: So erhält man aussagekräftige Analysen und Auswertungen
- Geeignete Analyseformen: Vor- und Nachteile

### Planung & Durchführung von BGM-Maßnahmen:

- Mehr als Obstkorb und Firmenlauf: Gesundheitsmanagement ist viel mehr als Einzelmaßnahmen
- So lassen sich die verschiedenen Zahnräder sinnvoll verbinden: BEM, Strukturen, Prozesse, etc.

### Evaluation:

- Evaluation von einzelnen Maßnahmen
- Evaluation des Betrieblichen Gesundheitsmanagements im Ganzen

## Zielgruppe

Beauftragte im BGM, die diese Funktion entweder neu übernommen haben oder ihre Kenntnisse auffrischen wollen, aber auch Mitarbeiterinnen und Mitarbeiter, die für das Thema zuständig sind und ihre Tätigkeit auf ein solides Fundament stellen möchten.

## Methoden

Trainerinput, Praxis-Beispiele, Erfahrungsaustausch, Zugang zur E-Learningplattform (Zusatzmaterialien, interaktive Elemente, Videos), Lernzielkontrolle, qualifiziertes Teilnahmezertifikat.

## Referent

Fabian Storch

## Termine und Zeiten

19.10.2022	13.00 – 16.30 Uhr
03.11.2022	13.30 – 16.00 Uhr
16.11.2022	13.30 – 16.00 Uhr
23.11.2022	13.30 – 16.00 Uhr
01.12.2022	13.30 – 16.00 Uhr
08.12.2022	13.00 – 16.30 Uhr

## Technische Voraussetzungen

Für die Teilnahme sind ein PC oder Laptop mit stabilem Internetzugang, Audio, Mikrofon (Headset) und Kamera erforderlich.